

제 ⑦ 교시

기업경영

수험번호 ( )

성명 ( )

※ 다음 물음에 대한 가장 옳은 답을 하나만 골라, OMR 답안지에 정확히 표기하시오.

1. 다음에서 설명하는 국민 경제 주체는?

- 국민 경제 발전에 중추적인 역할을 한다.
- 영리 추구를 목적으로 재화나 서비스를 생산한다.

- ① 가계      ② 기업      ③ 정부      ④ 외국

2. 소유와 경영이 분리되면서 등장하게 된 현대적 의미의 경영자 유형은?

- ① 재벌 경영자      ② 소유 경영자  
③ 전문 경영자      ④ 중간 경영자

3. 다음 설명에 공통으로 해당하는 경영 관리 과정은?

- 경영 활동이 계획한 대로 진행되도록 감시하는 과정
- 성과를 비교·측정하여 목표와의 차이를 수정하는 과정

- ① 계획      ② 조직화      ③ 지휘      ④ 통제

4. 1인 이상의 유한 책임 사원과 무한 책임 사원으로 구성되는 인적·물적 회사의 형태는?

- ① 주식 회사      ② 합명 회사  
③ 유한 회사      ④ 합자 회사

5. 최고 경영층과 관련 있는 것을 <보기>에서 모두 고른 것은?

<보기>

- ㄱ. CEO
- ㄴ. 경영 정책이나 경영 전략의 결정
- ㄷ. 일상 업무 운영에 대한 의사 결정

- ① ㄱ      ② ㄱ, ㄴ  
③ ㄴ, ㄷ      ④ ㄱ, ㄴ, ㄷ

6. 한 개인이 조직의 목표 달성을 위해 권력을 사용하여 조직 구성원들에게 영향력을 행사하는 과정은?

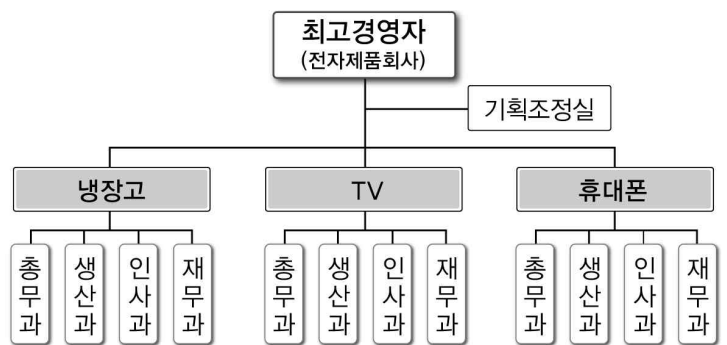
- ① 리더십      ② 의사 소통  
③ 동기 유발      ④ 사회적 책임

7. 다음 설명과 관계 있는 기업의 경영 환경은?

- 최근 원유 가격 상승으로 물가가 오르고 있다.
- 경제 성장, 산업 구조, 환율 변동 등도 경영에 영향을 미친다.

- ① 정치적 환경      ② 기술적 환경  
③ 경제적 환경      ④ 사회·문화적 환경

8. 그림과 같이 제품별로 하부 부서를 두고 독립적으로 운영하는 조직 구조의 유형은?



- ① 매트릭스 조직      ② 프로젝트 조직  
③ 사업부제 조직      ④ 라인 스태프 조직

9. 기업 윤리와 사회적 책임에 대한 내용으로 옳지 않은 것은?

- ① 환경 오염 방지 시설에 투자  
② 무분별한 기업 확장을 위한 출자  
③ 불량 제품에 대한 자발적인 리콜  
④ 대기업과 중소기업 간 상호 협력에 의한 발전

10. <보기>의 매슬로(Maslow, A.) 욕구 5단계를 순서대로 배열한 것은?

<보기>

- ㄱ. 생리적 욕구      ㄴ. 안전의 욕구
- ㄷ. 존경의 욕구      ㄹ. 자아 실현의 욕구
- ㅁ. 소속 및 애정의 욕구

- ① ㄱ→ㄴ→ㅁ→ㄷ→ㄹ  
② ㄱ→ㄴ→ㅁ→ㄹ→ㄷ  
③ ㄴ→ㄱ→ㅁ→ㄷ→ㄹ  
④ ㄴ→ㄱ→ㅁ→ㄹ→ㄷ

11. 기업 활동에 필요한 자금을 어떻게 조달하고, 조달된 자금을 어떻게 운용할 것인가를 다루는 경영 관리 기능은?  
 ① 인사 관리                      ② 생산 관리  
 ③ 재무 관리                      ④ 마케팅 관리

12. 조직과 개인의 목표를 일치시켜 조직 목표를 효과적으로 달성하기 위해 피터 드러커(Drucker, P.)가 주장한 관리 기법은?  
 ① 목표 관리(MBO)  
 ② 손익 분기점(BEP)  
 ③ 경영 정보 시스템(MIS)  
 ④ 전사적 자원 관리(ERP)

13. 회계정보를 활용하는 기업의 외부 이해관계자를 <보기>에서 고른 것은?

<보기>  
 ㄱ. 정부      ㄴ. 경영자      ㄷ. 투자자      ㄹ. 종업원

① ㄱ, ㄴ                              ② ㄱ, ㄷ  
 ③ ㄴ, ㄹ                              ④ ㄷ, ㄹ

14. 회계에서 계정 과목의 연결이 옳은 것은?  
 ① 임대료 - 수익                      ② 받을어음 - 부채  
 ③ 상품매출액 - 비용                ④ 외상매입금 - 자본

15. 다음 설명에 공통으로 해당하는 경영 혁신 기법은?  
 ○ 기업 활동 중에서 특정 영역을 외부 기업에 대행시키는 것  
 ○ 기업의 경비 절감이나 전문화에 의한 경쟁력 강화를 위함

① 아웃소싱(outsourcing)  
 ② 기업 인수·합병(M&A)  
 ③ 프랜차이징(franchising)  
 ④ 벤치마킹(bench marking)

16. <보기> 자료를 보고 기말 자본을 계산하면?  
 <보기>  
 ○ 총수익      ₩ 30,000  
 ○ 총비용      ₩ 23,000  
 ○ 기초 자본   ₩ 10,000

① ₩ 7,000                              ② ₩ 13,000  
 ③ ₩ 17,000                              ④ ₩ 20,000

17. 기업이 소유하고 있는 각종 재화와 채권이 의미하는 것은?  
 ① 부채              ② 자산              ③ 자본              ④ 비용

18. 마케팅 믹스(Marketing Mix)의 구성 요소가 아닌 것은?  
 ① 제품              ② 가격              ③ 촉진              ④ 주주

19. 다음의 특징을 가진 제품 수명 주기 단계에 해당하는 것은?  
 ○ 매출 성장이 느리다.  
 ○ 과도한 도입 비용으로 손실 발생률이 높다.  
 ○ 개발된 제품이 시장에 처음 나오는 단계이다.

① 개발기              ② 도입기              ③ 성장기              ④ 성숙기

20. 기업의 판매 가격 구성 항목이 아닌 것은?  
 ① 이익                                      ② 매입 원가  
 ③ 영업외 비용                              ④ 판매비와 관리비

21. 다음에서 설명하는 자본 운용에 해당하는 것은?  
 ○ 기업의 일상적 활동에 필요한 자산이다.  
 ○ 생산·판매·관리 활동에 주로 사용된다.

① 설비 자본                                      ② 장기 자본  
 ③ 자기 자본                                      ④ 운전 자본

22. 생산 관리의 목표가 아닌 것은?  
 ① 납기 준수                                      ② 생산성 향상  
 ③ 생산 원가 증가                              ④ 높은 수준의 품질

23. 인적 자원의 확보를 위한 기업 관리 활동은?  
 ① 교육 훈련                                      ② 경력 개발  
 ③ 인사 고과                                      ④ 모집과 선발

24. 승진 제도 중 능력주의 평가 요소에 해당하는 것은?  
 ① 연령    ② 경력  
 ③ 근무 연수                                      ④ 업무 수행 능력

25. 다음 설명에 해당하는 법정 복리 후생 제도는?  
 ○ 국가가 직접 운영  
 ○ 노후생활에 대한 소득보장 제도  
 ○ 18세 이상 60세 미만의 사용자 및 근로자 가입 가능

① 국민연금                                      ② 고용보험  
 ③ 국민건강보험                                      ④ 산업재해보상보험

※ 확인사항  
 답을 OMR 카드의 해당란에 정확히 표기하였는가?