

제 ⑥ 교시

음 악

수험번호 ()

성 명 ()

※ 다음 물음에 대한 가장 옳은 답을 하나만 골라, OMR 답안지에 정확히 표기하시오.

[1~3] 다음은 '내 마음의 강물'의 첫 부분이다. 물음에 답하시오.



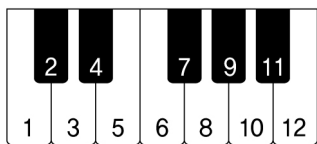
1. 위 곡의 조성은?

- ① 바장조 ② 사장조 ③ 라장조 ④ 가장조

2. 위 곡의 박자는?

- ① $\frac{3}{4}$ ② $\frac{4}{4}$ ③ $\frac{6}{8}$ ④ $\frac{9}{8}$

3. 위 악보의 (가) 부분을 건반으로 바르게 연주한 것은?

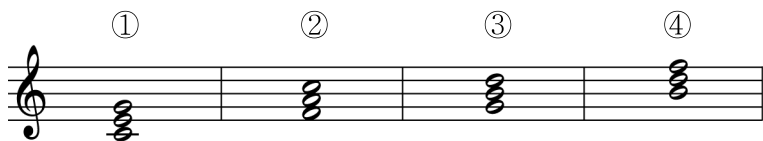


- ① 6-8-10-11
② 6-8-10-12
③ 7-8-10-11
④ 7-8-10-12

4. 같은 길이의 음표와 쉼표가 연결된 것은?

- ① — ② — ③ — ④ —

5. 다장조의 주요 3화음이 아닌 것은?



[6~7] 다음은 '울산 아가씨'의 첫 부분이다. 물음에 답하시오.



6. 위 곡은 어느 지방 민요인가?

- ① 경기도 민요 ② 경상도 민요
③ 전라도 민요 ④ 제주도 민요

7. 위 곡에 제시된 장단은?

- ① 타령 ② 굿거리 ③ 세마치 ④ 중모리

8. 시나위와 판소리 가락에서 발전된 기악 독주곡은?

- ① 창 ② 산조 ③ 시조 ④ 가사

9. 팽과리, 징, 장구, 북의 4가지 악기만으로 연주하는 것은?

- ① 범패 ② 대취타 ③ 마당놀이 ④ 사물놀이

10. 오페라에 대한 설명으로 바른 것은?

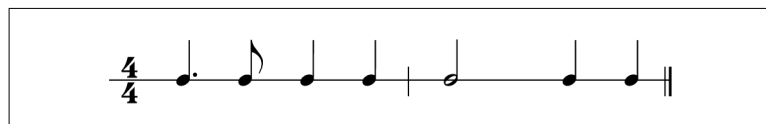
- ① 독창으로만 구성되어 있다.
② 주인공이 부르는 곡을 '서곡'이라고 한다.
③ 음악, 연극, 문학, 미술 등을 포함하는 종합 예술이다.
④ 막이 오르기 전에 연주되는 관현악곡을 '아리아'라고 한다.

11. 다음 설명하는 악기는?

- 고구려 '왕산악'이 만든 6줄 악기
○ 술대로 줄을 내려치거나 올려 뜯어 연주

- ① 거문고 ② 칠현금 ③ 태평소 ④ 향피리

12. 음악의 3요소 중 다음에 해당하는 것은?



- ① 리듬 ② 가락 ③ 화성 ④ 감상

13. () 안에 들어갈 빠르기말은?

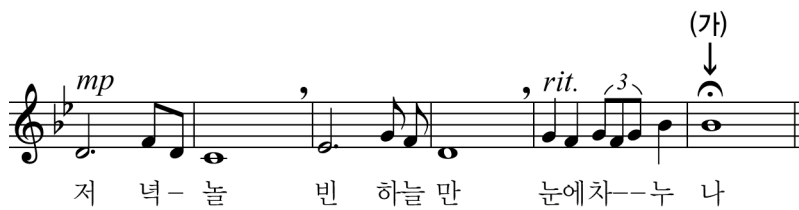
Moderato → Allegretto → Allegro → ()

- ① Largo ② Presto
③ Andante ④ Andantino

14. 현악 3중주에 속하지 않는 악기는?

- ① 첼로 ② 비올라 ③ 피아노 ④ 바이올린

[15~16] 다음은 '보리밭'의 끝 부분이다. 물음에 답하시오.



15. 위 곡에 알맞은 지휘법은?

- ① ② ③ ④

16. 위 곡 (가)의 표현으로 알맞은 것은?

- ① 짧게 끊어서
② 점점 느리게
③ 그 음을 특히 세게
④ 그 음의 길이를 2~3배 늘여서

17. 여성3부 합창에 사용되지 않는 성부는?

- ① 알토 ② 베이스
③ 소프라노 ④ 메조소프라노

18. 다음 설명에 해당하는 것은?

- 특징 - 민족주의 영향으로 민요, 민속춤곡 도입
○ 작곡가 - 스메타나, 시벨리우스, 드보르자크 등

- ① 고전파 ② 바로크
③ 국민악파 ④ 르네상스

19. 다음 설명하는 악곡의 형태는?

- 음악을 중심으로 춤과 대사가 있는 종합 예술
○ 대표작 - '캣츠', '웨스트 사이드 스토리', '명성황후' 등

- ① 교향곡 ② 뮤지컬 ③ 칸타타 ④ 협주곡

20. 목관 악기는?

- ① 튜바 ② 트럼펫 ③ 트럼본 ④ 클라리넷

21. 다음 악보 (가)의 계이름은?



- ① 솔파미 ② 미레도 ③ 시라솔 ④ 도시라

22. 다음 설명에 해당하는 작곡가는?

- 우수에 찬 가락이 특징인 러시아 작곡가
○ 주요 작품 - 교향곡 '비창', 발레모음곡 '백조의 호수' 등

- ① 바흐 ② 헨델
③ 모차르트 ④ 차이코프스키

23. 그림의 악기는?



- ① 첼로
② 하프
③ 바이올린
④ 더블베이스

24. 썸여림표 중 가장 여리게 연주하는 것은?

- ① pp ② mf ③ f ④ ff

25. 단소 연주에 대한 설명으로 바르지 않은 것은?

- ① 허리를 바르게 편다.
② 리드를 입술로 가볍게 물고 연주한다.
③ 복식 호흡으로 맑고 긴 소리가 나도록 한다.
④ 취구를 아랫입술에 대고 부드럽게 입김을 불어 넣는다.

※ 확인사항

답을 OMR 카드의 해당란에 정확히 표기하였는가?