

제 ④ 교시 사회

홀수형

수험번호 ()

성명 ()

※ 다음 물음에 대한 가장 옳은 답을 하나만 골라, OMR 답안지에 정확히 표기하시오.

1. 다음과 관련이 가장 깊은 것은?

- 민중의 무지와 편견을 이성으로 깨우친다는 뜻
- 16~18세기 사상·문화 운동으로 시민 혁명의 사상적 배경이 됨.

- ① 사회주의 ② 계몽주의 ③ 인본주의 ④ 자본주의

2. 사회적 쟁점이 될 가능성이 가장 적은 것은?

- ① 생명 복제 허용 ② 고교 평준화 폐지
③ 가족 여행지 결정 ④ 주 5일 근무제 도입

3. 다음과 관련이 가장 깊은 민주 선거의 원칙은?

- 차티스트 운동 ○ 여성 참정권 운동

- ① 보통 선거 ② 평등 선거 ③ 직접 선거 ④ 비밀 선거

4. 밑줄 친 '이'에 해당하는 합리적 의사 결정 과정은?

이를 분명히 하지 않으면 끊임없는 논쟁만 되풀이될 뿐, 의사 결정에 아무런 진전을 이룰 수 없다.

- ① 문제 제기의 단계 ② 사실 탐구의 과정
③ 가치 탐구의 과정 ④ 사실과 가치 구분

5. 가장 적극적이고 지속적인 시민의 사회 참여 방법은?

- ① 시위 참석 ② 서명 참여
③ 투표 참가 ④ 시민 운동

6. 공동체 문제를 해결하는 원칙으로 바람직하지 않은 것은?

- ① 사익과 공익의 조화
② 절차보다는 결과를 중시
③ 폭력을 배제한 평화적 해결
④ 다수 의사에 따른 민주적 해결

7. 국가 간에 무역이 이루어지는 근본적인 이유는?

- ① 인구 수의 차이 ② 생산 방식의 차이
③ 생산 비용의 차이 ④ 사회 제도의 차이

8. 다음 사례들의 공통된 원인에 해당하는 것은?

- 군 복무 가산점을 둘러싼 갈등
- 한약 제조권을 둘러싼 약사·한의사 단체의 갈등

- ① 남녀 차별 ② 환경과 개발
③ 이해 관계 대립 ④ 사회 질서 불안

9. 다음은 '갑'국의 1년 동안 발생한 국제 거래이다. 경상수지를 계산하면?

- 미국으로부터 차관 2억\$ 도입
- 일본으로부터 기계 부품 6억\$ 수입
- 중국 관광객이 '갑'국에서 1억\$ 소비
- 유럽연합으로 자동차·반도체 30억\$ 수출

- ① 25억\$ 흑자 ② 25억\$ 적자
③ 27억\$ 흑자 ④ 27억\$ 적자

10. 문화 변동의 3대 요인이 바르게 짝지어진 것은?

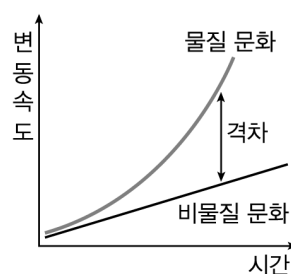
- ① 발명, 발견, 전파 ② 발명, 발견, 기술
③ 발명, 제도, 혁신 ④ 발견, 학습, 모방

11. 다음과 관계 깊은 문화 이해 태도는?

- 심할 경우 국제적 고립을 초래하고, 세계화 시대에 장애가 됨.
- 자기 것에 대한 우월성에 집착하여 타 문화를 비하하는 태도를 보임.
- 자기 것에 대한 자부심과 집단 내 사회 통합에 기여하기도 함.

- ① 문화 상대주의 ② 문화 상대주의
③ 문화 절대주의 ④ 자문화 중심주의

12. <그림>이 의미하는 문화 현상은?



- ① 문화 충격 ② 문화 지체
③ 문화 접변 ④ 문화 융합

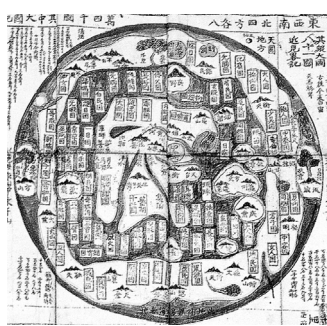
13. 정당이 추구하는 가장 중요한 목적은?
- ① 정책 결정의 집행 ② 특수한 이익 추구
 - ③ 정치 권력의 획득 ④ 법적 해석과 판결

14. 『택리지』에 관한 설명으로 옳지 않은 것은?
- ① 이중환이 저술하였다.
 - ② 전국을 8도로 나누어 서술하였다.
 - ③ 조선의 지하 자원을 조사한 책이다.
 - ④ 가거지 조건은 지리, 인심, 생리, 산수이다.

15. 다음 두 지도의 공통점에 대한 설명으로 옳은 것은?



[혼일강리역대국도지도]



[천하도]

- ① 조선 후기에 제작되었다.
 - ② 당시 사람들의 세계관이 담겨 있다.
 - ③ 목판본으로 대량 보급이 가능한 지도이다.
 - ④ 실학의 영향으로 실용적인 관점에서 제작되었다.
16. 축척 1:25,000 지형도에 관한 설명으로 옳은 것은?
- ① 특정한 주제를 다룬 주제도이다.
 - ② 사용자 요구에 따라 편집한 편찬도이다.
 - ③ 실제 거리를 많이 줄인 소축척 지도이다.
 - ④ 여러 가지 목적에 사용할 수 있는 일반도이다.

17. 지구 외부의 힘에 의한 지형 변화 요인은?
- ① 침식 작용 ② 조륙 운동 ③ 화산 활동 ④ 조산 운동

18. <보기>에서 해안 퇴적 지형을 고른 것은?

<보기>

ㄱ. 갯벌	ㄴ. 사구	ㄷ. 해식애	ㄹ. 파식대
-------	-------	--------	--------

- ① ㄱ, ㄴ ② ㄱ, ㄷ ③ ㄴ, ㄹ ④ ㄷ, ㄹ

19. 다음과 관계 깊은 지형은?

<ul style="list-style-type: none"> ○ 하천 중·상류에 발달 ○ 취락은 주로 용천대에 발달 ○ 경사 급변 지점에서 유속의 감소로 퇴적 ○ 사력질 토사가 주를 이루며 부채꼴 모양의 지형

- ① 석호 ② 선상지 ③ 범람원 ④ 삼각주

20. 다음과 관계 깊은 강수 유형은?

○ 태풍 ○ 허리케인 ○ 사이클론 ○ 윌리윌리
--

- ① 대류성 강수 ② 지형성 강수
- ③ 전선성 강수 ④ 저기압성 강수

21. 다음과 관계 깊은 자연 재해는?

<ul style="list-style-type: none"> ○ 장마 전선의 형성 지연 ○ 이동성 고기압의 이상 정체 ○ 피해 범위가 넓고, 진행 속도가 느림.

- ① 홍수 ② 태풍 ③ 폭설 ④ 가뭄

22. 원료 지향 입지 유형에 속하는 공업으로 알맞은 것은?

- ① 가구 공장 ② 자동차 공장
- ③ 통조림 공장 ④ 전자 부품 공장

23. 베버가 주장하는 ‘생산비’와 거리가 먼 것은?

<p>베버는 공업의 최적 입지를 최소의 비용으로 제품을 생산할 수 있는 장소로 보고, 이를 최소 ‘생산비’ 지점이라 주장하였다.</p>

- ① 운송비 ② 노동비
- ③ 집적 이익 ④ 적환지 비용

24. <보기>에서 균형 개발에 대한 설명을 고른 것은?

<p style="text-align: center;"><보기></p> <p>ㄱ. 경제적으로 낙후된 지역을 우선 지원한다.</p> <p>ㄴ. 생산 요소와 자원이 중심 지역으로 이동한다.</p> <p>ㄷ. 지방자치단체나 주민 주도의 상향식 개발이다.</p> <p>ㄹ. 효율성을 강조한 개발로 파급 효과를 기대한다.</p>
--

- ① ㄱ, ㄴ ② ㄱ, ㄷ ③ ㄴ, ㄹ ④ ㄷ, ㄹ

25. 다음과 관계 깊은 경제 블록은?

<ul style="list-style-type: none"> ○ 미국, 캐나다, 멕시코 3개국 가입 ○ 가입국 간의 자유 무역 협정
--

- ① GCC ② APEC ③ NAFTA ④ ASEAN

<p>※ 확인사항</p> <p>자신의 문제지 문형(출수형)이 정확한가?</p> <p>답을 OMR 카드의 해당란에 정확히 표기하였는가?</p>
--